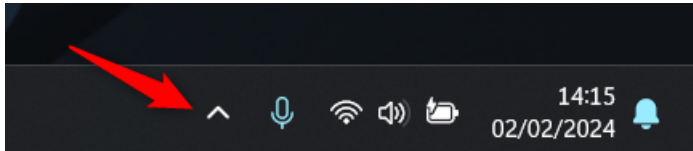


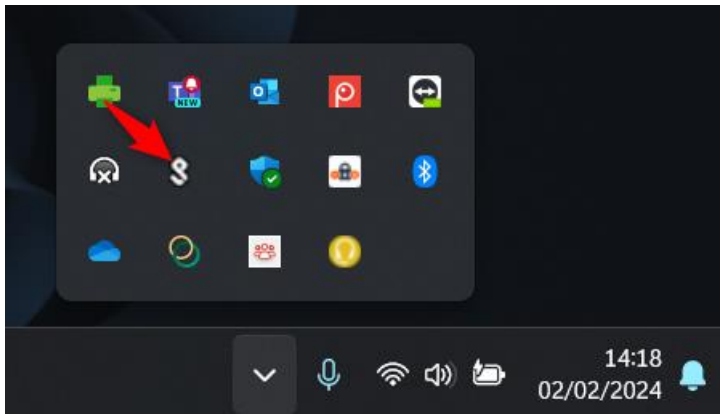
Hoe kan ik me aanmelden bij Pulse Secure /PortiGate?

Indien je problemen ondervindt bij het verbinden met jouw PortiGate, vragen we je om de volgende procedure uit te voeren:

Onderaan rechts op je scherm vind je het pictogram ' ^ ' om de verborgen toepassingen te tonen.



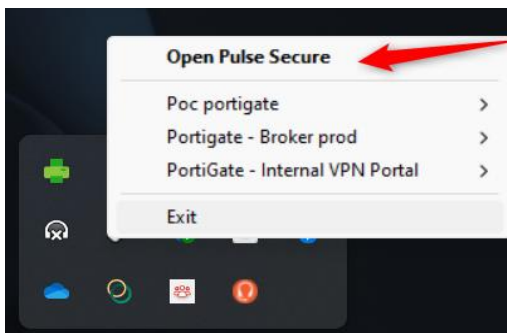
Klik hierop om alle toepassingen zichtbaar te maken en zo het Pulse Secure icoon ' S ' terug te vinden (deze applicatie stelt je in staat om een beveiligde verbinding met het Portima netwerk te maken (PortiGate)).



PS: Vind je dit icoon niet terug, zoek dan op 'Pulse' in je 'Search' balk. Vind je ook Pulse niet terug via de 'Search' balk, dan kan je deze [hier](#) downloaden.

Klik op dit icoon met de rechtermuisknop om de opties te openen.

Klik dan op 'Open Pulse Secure' om het programma zelf te openen.



Opgelet: Waarschijnlijk heb je slechts één optie: portigate - broker prod.

Dit is volkomen normaal. Klik op de knop 'Connect'.

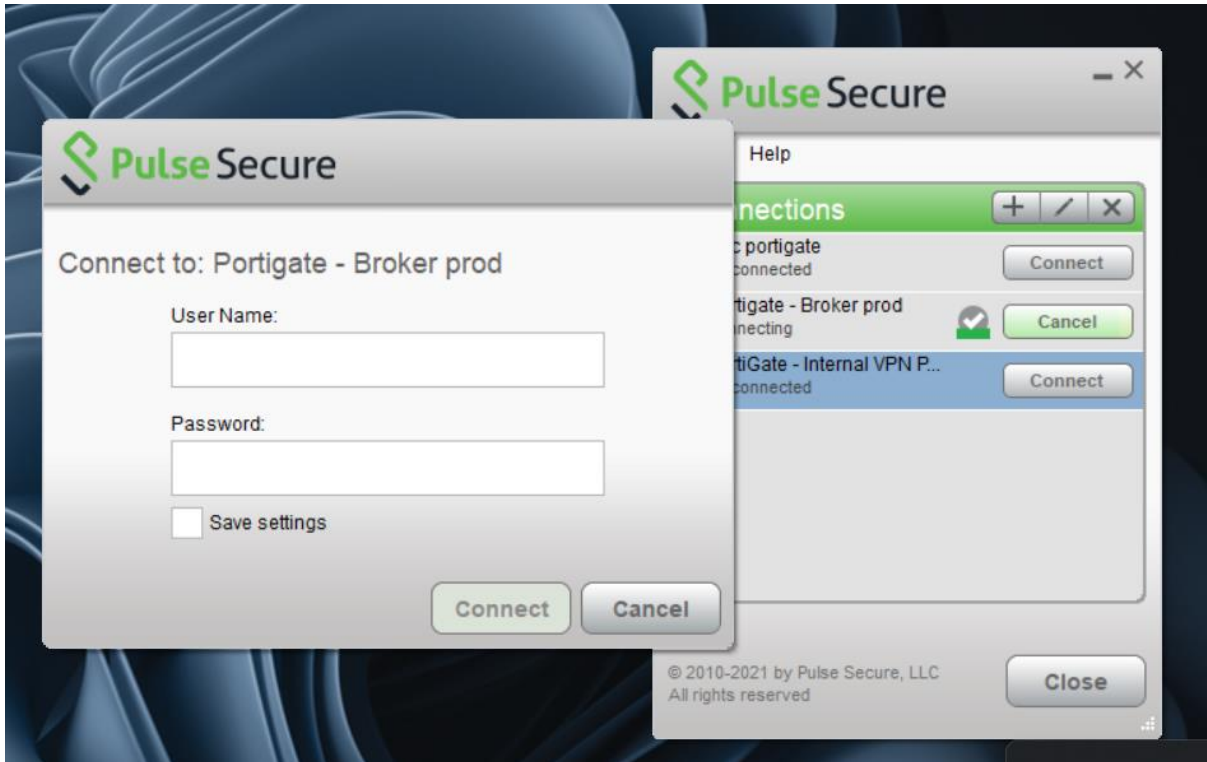


Er opent zich dan een nieuw venster waarin u uw inloggegevens kunt invoeren.

(username: xxxx-xx@portigate.be)

Vergeet niet het vakje 'Save Settings' aan te vinken als u wilt dat deze worden onthouden.

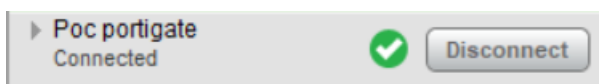
Klik op de knop 'Connect'.



Ben je jouw inloggegevens voor Portigate vergeten?

1. Jow LRA (bureauverantwoordelijke) kan ze terugvinden in Portima Connect - sectie 'mijn gebruikers' en ze naar jou terugsturen.
2. Als je zelf LRA bent en jouw codes bent vergeten, kan de helpdesk ze naar jou terugsturen.

Als je alle stappen goed hebt gevolgd, zou je dit scherm moeten hebben. Dit geeft aan dat Pulse Secure succesvol is verbonden.



Vanaf nu hoef je de snelkoppeling op je bureaublad niet meer te gebruiken, maar open je Pulse Secure zoals hierboven beschreven.

Als je andere verbindingproblemen ondervindt, aarzel dan niet om contact op te nemen met het Brokers Contact Center op 02/404.44.22, optie 1.