

Le petit dernier devenu grand

Brio Compare, le petit dernier à venir compléter l'outil Brio. Cet outil vous permet de faire une tarification ou une multi tarification via un seul outil. Vous ne devez dès lors plus faire de demande de tarification dans chaque compagnie : facilité, rapidité, gain de temps. Après plusieurs tests chez les courtiers, nous estimons que le temps gagné s'élève à 50%.

A l'approche de son premier anniversaire, il est temps de faire le point sur l'utilisation et les nouveautés de Brio Compare. Et que nous réserve-t-il encore ?

Plutôt mono ou multi-tarification

Ne choisissez plus ! Dès lors qu'un client vient voir son courtier pour son assurance auto, nouvelle ou non, grâce à Brio Compare, vous pouvez réaliser des tarifications au sein d'une ou de plusieurs compagnies.

La liste continue de s'allonger

La sixième compagnie, Foyer, vient de faire son apparition dans la liste des compagnies de l'outil. Et la septième compagnie, Aedes, est déjà en préparation.

Cette variété de compagnie vous permet de formuler et de proposer une offre la plus large possible.

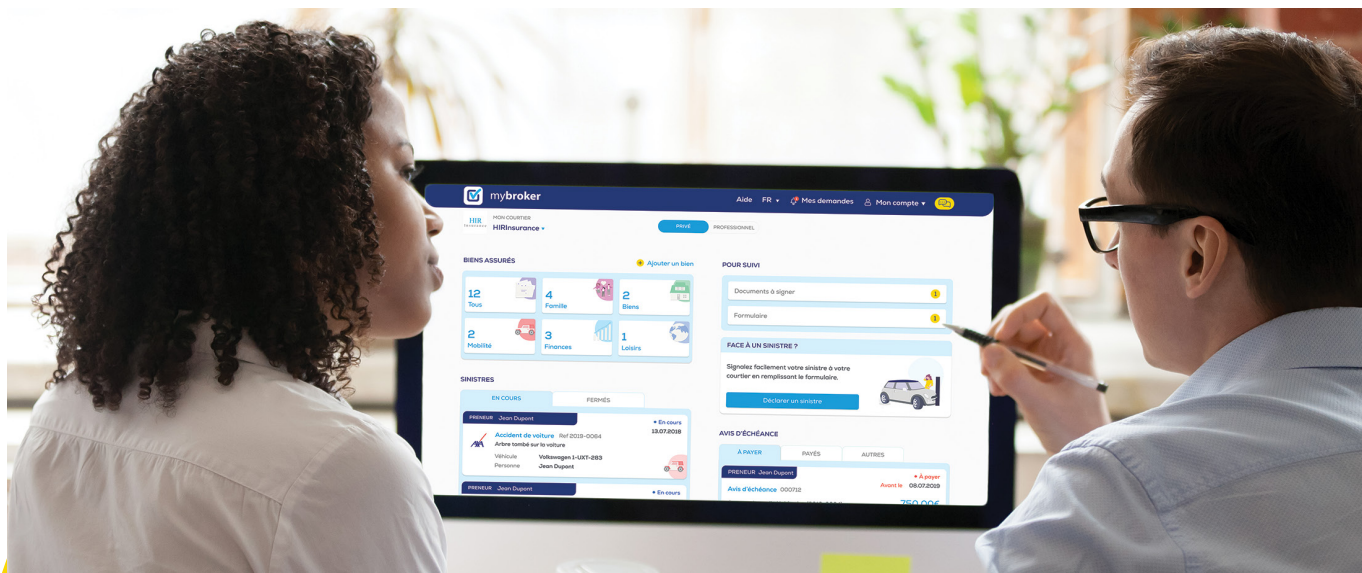
Outre le fait de pouvoir comparer les propositions de plusieurs compagnies, vous pouvez aussi maintenant comparer des offres au sein de la même compagnie.

L'outil ne cesse de se réinventer

C'est un fait, les attentes du secteur et des clients évoluent : les demandes se veulent rapides et connectées.

De ce fait, il est maintenant possible de faire une demande d'offre d'assurance voiture directement via MyBroker. Le client rentre directement les données suffisantes concernant le conducteur, le véhicule à assurer, ainsi que les préférences en matière de couverture.

Le courtier est alors prévenu de la demande de son client, est en possession des informations nécessaires à la création de l'offre.





“Dès que nous avons une demande, nous faisons toujours l'exercice d'une nouvelle tarification afin de proposer la meilleure offre à nos clients. Avec Brio Compare, c'est simple et rapide ! En quelques minutes nous avons plusieurs offres. Le gain de temps est inestimable. Je ne m'imagine plus du tout travailler sans cet outil.”

Renaud Demaret, RMD-Conseils

Les petits plus

- + Parce que nous trouvons important d'avoir un aperçu sur l'utilisation générale de Brio Compare, vous pouvez maintenant retrouver des rapports d'utilisation de l'outil au sein de votre bureau. Ceux-ci sont disponibles dans le module “Sélection et rapport” de Brio.
- + Les documents de vos clients sont enregistrés dans Brio et peuvent être envoyés directement à votre client à partir du PLW. Vous ne devez rien imprimer, tout est réalisé de façon digitale.

- + Toutes les conditions générales et fiches produit IPID sont générées automatiquement sans surcharge de travail et veillent à garantir la conformité légale. N'ayez pas peur de perdre vos tarifications, vous pouvez toutes les retrouver sur un tableau de tarifications en début de connexion Brio Compare.
- + Une fois les différentes offres à disposition de vos clients, et que leur choix s'est arrêté sur une couverture. Vous pouvez faire un “jump to company”, c'est à dire que vous êtes automatiquement redirigé vers le module de la société choisie. Retrouvez alors les documents dont vous avez besoin pour avancer et finaliser votre contrat, déjà pré-rempli. Vous ne devez plus rien compléter, les papiers nécessaires sont déjà prêts, il ne reste plus qu'à signer.

Commandez Brio Compare avant le 30 novembre 2022 et profitez de 2 mois gratuits. Rendez-vous sur my.portima.be/commande-de-brio-compare

brio